



POP/IMAP/SMTP Outlook 2003

Inhaltsverzeichnis

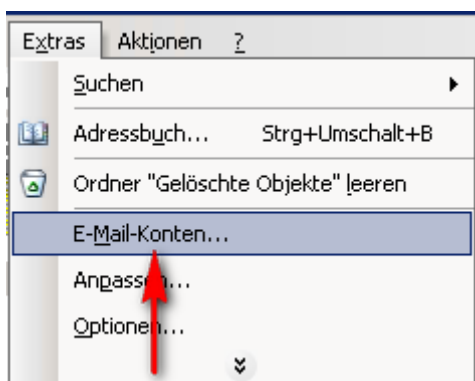
1. POP/SMTP
2. IMAP/SMTP

Für die Nutzung von POP/IMAP/SMTP ist die Installation des MPC Root Zertifikats zwingend erforderlich. Das Zertifikat und die dazugehörige Dokumentation finden Sie auf der Seite <http://mpc-it.de> unter „MPC Root Zertifikat“.

Bitte beachten Sie bei der Verwendung von Outlook 2003, dass mindestens Service Pack 2 installiert ist. Ansonsten ist das Senden über SMTP nicht möglich!

POP/SMTP

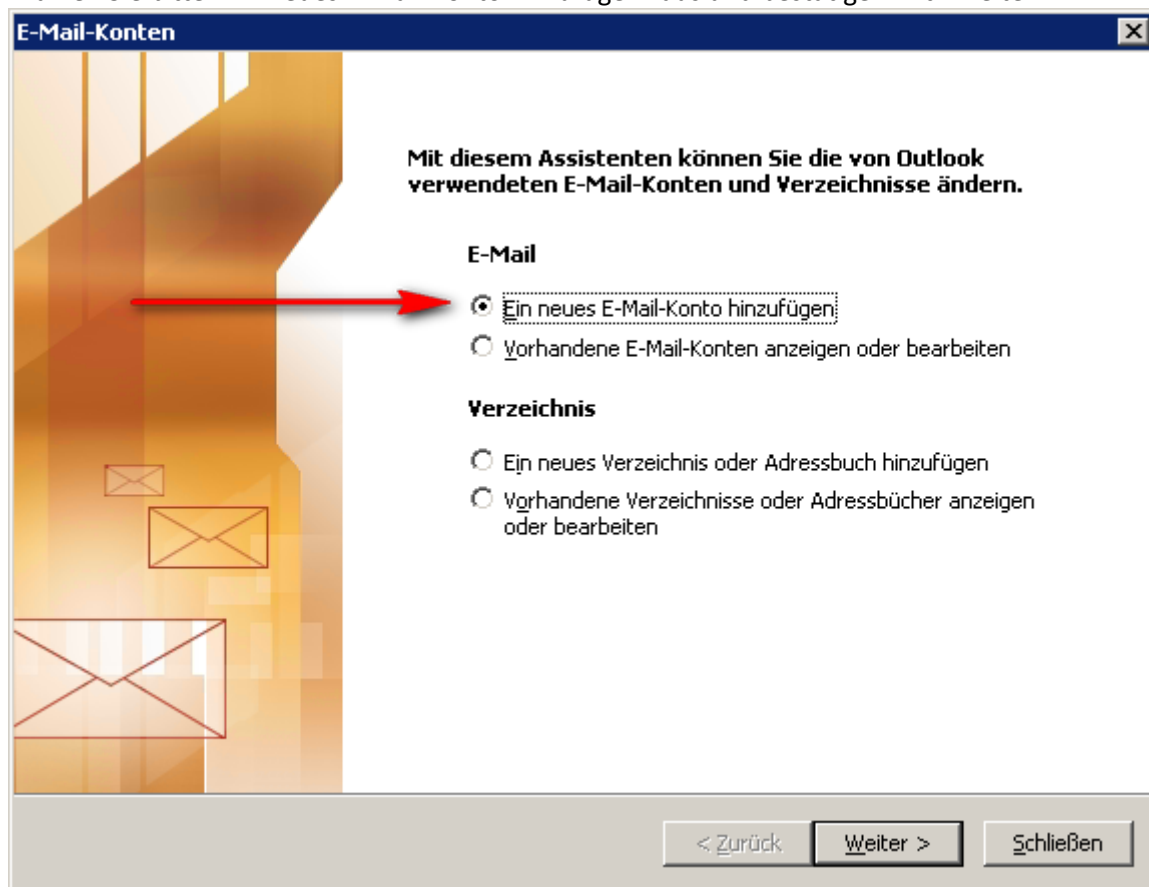
Für die POP/SMTP Einrichtung öffnen Sie bitte in Ihrem Outlook Programm „E-Mail-Konten“ über den Menüpunkt „Extras“.





MPC Münchmeyer Petersen IT Services
The MPC Group

Wählen Sie bitte "Ein neues E-Mail-Konto hinzufügen" aus und bestätigen mit "Weiter".





MPC Münchmeyer Petersen IT Services
The MPC Group

Wählen Sie "POP3" aus und bestätigen mit "Weiter".

E-Mail-Konten

Servertyp
Wählen Sie den Servertyp, mit dem Ihr neues E-Mail-Konto arbeitet.

- Microsoft Exchange Server**
Es wird eine Verbindung zu einem Exchange Server hergestellt, um E-Mail zu lesen, auf Öffentliche Ordner zuzugreifen und Dokumente freizugeben.
- POP3**
Es wird eine Verbindung zu einem POP3-Mailserver hergestellt, um E-Mail zu downloaden.
- IMAP**
Es wird eine Verbindung zu einem IMAP-Mailserver hergestellt, um E-Mail zu downloaden und Postfachordner zu synchronisieren.
- HTTP**
Es wird eine Verbindung zu einem HTTP-Mailserver wie Hotmail hergestellt, um E-Mail zu downloaden und Postfachordner zu synchronisieren.
- Zusätzliche Servertypen**
Es wird eine Verbindung zu einem Mailserver einer anderen Arbeitsgruppe oder eines Drittanbieters hergestellt.

< Zurück Weiter > Abbrechen



MPC Münchmeyer Petersen IT Services

The MPC Group

Tragen Sie bitte in dem Fenster "E-Mail-Konten" die Benutzerinformationen („Ihr Name“ und „E-Mail-Adresse“), die Anmeldeinformationen („Benutzername“ und „Kennwort“), die Serverinformationen (POP3 und SMTP) ein und wählen „Weitere Einstellungen“ aus.

POP3: mail.mpc-group.com

SMTP: smtp.mpc-group.com

E-Mail-Konten

Internet-E-Mail-Einstellungen (POP3)
Alle Einstellungen auf dieser Seite sind nötig, damit Ihr Konto richtig funktioniert.

Benutzerinformationen	Serverinformationen
Ihr Name: [Redacted]	Posteingangsserver (POP3): mail.mpc-group.com
E-Mail-Adresse: [Redacted]@mpc-group.com	Postausgangsserver (SMTP): smtp.mpc-group.com

Anmeldeinformationen	Einstellungen testen
Benutzername: [Redacted]	Wir empfehlen Ihnen, das neue Konto nach dem Eingeben aller Informationen in diesem Fenster zu testen, indem Sie auf die Schaltfläche unten klicken (Netzwerkverbindung erforderlich). <input type="button" value="Kontoeinstellungen testen..."/> <input type="button" value="Weitere Einstellungen..."/>
Kennwort: [Redacted]	
<input checked="" type="checkbox"/> Kennwort speichern	

Anmeldung durch gesicherte Kennwortauthentifizierung (SPA)

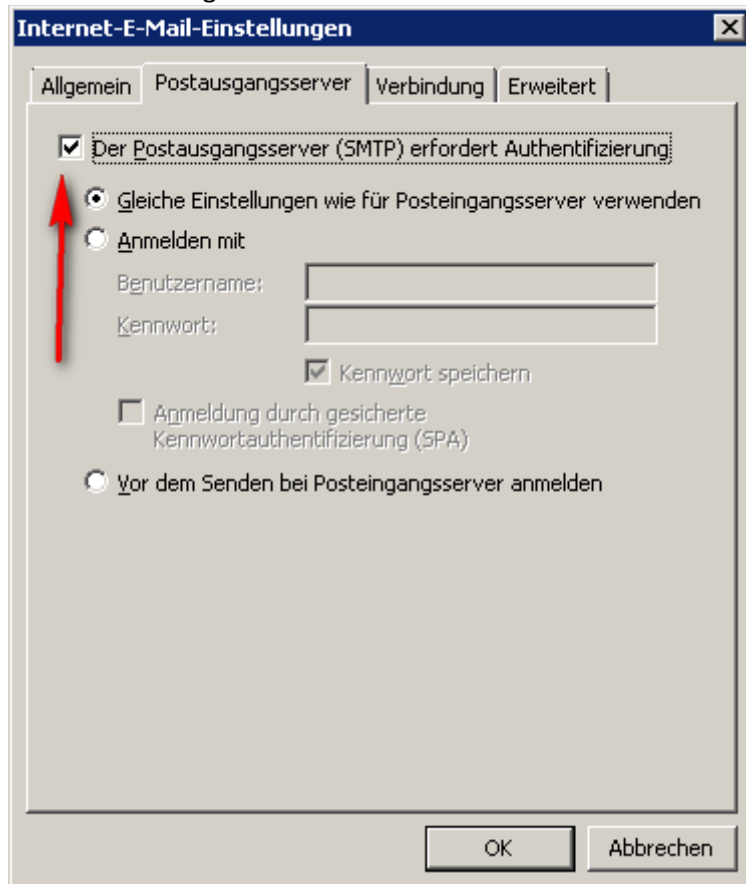
< Zurück Weiter > Abbrechen



MPC Münchmeyer Petersen IT Services

The MPC Group

Unter "Posteingangsserver" setzen Sie den Haken bei "Der Postausgangsserver(SMTP) erfordert Authentifizierung".





MPC Münchmeyer Petersen IT Services

The MPC Group

Unter „Erweitert“ setzen Sie bitte den Haken bei „Server erfordert eine verschlüsselte Verbindung (SSL)“. Bitte kontrollieren Sie den Port (995) bei „Posteingangsserver (POP3)“. Für den Postausgangsserver (SMTP) verwenden Sie bitte den Port 587. Bestätigen Sie mit „OK“.

Internet-E-Mail-Einstellungen

Allgemein | Postausgangsserver | Verbindung | **Erweitert**

Serveranschlusnummern _____

Posteingangsserver (POP3):

Server erfordert eine verschlüsselte Verbindung (SSL)

Postausgangsserver (SMTP):

Server erfordert eine verschlüsselte Verbindung (SSL)

Servertimeout _____

Kurz Lang 1 Minute

Übermittlung _____

Kopie aller Nachrichten auf dem Server belassen:

Vom Server nach Tagen entfernen

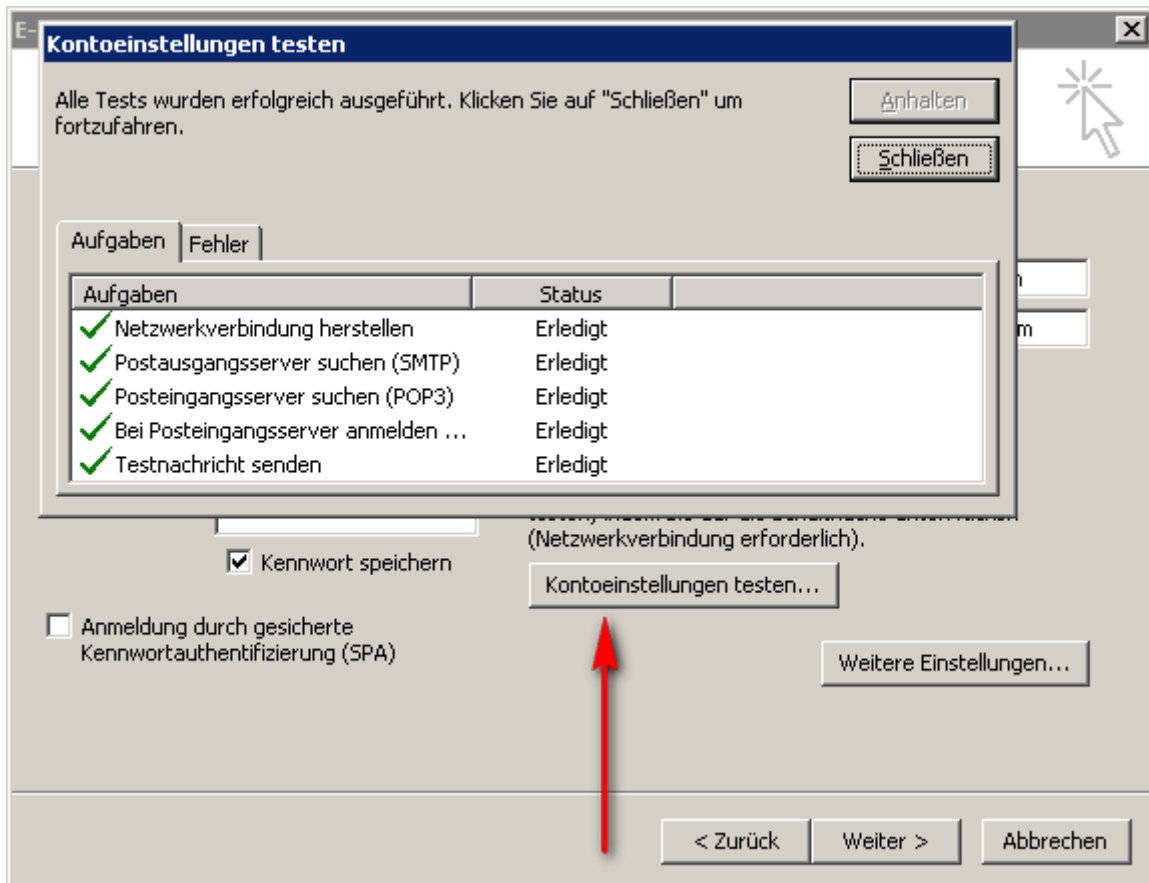
Entfernen, wenn aus "Gelöschte Objekte" entfernt



MPC Münchmeyer Petersen IT Services

The MPC Group

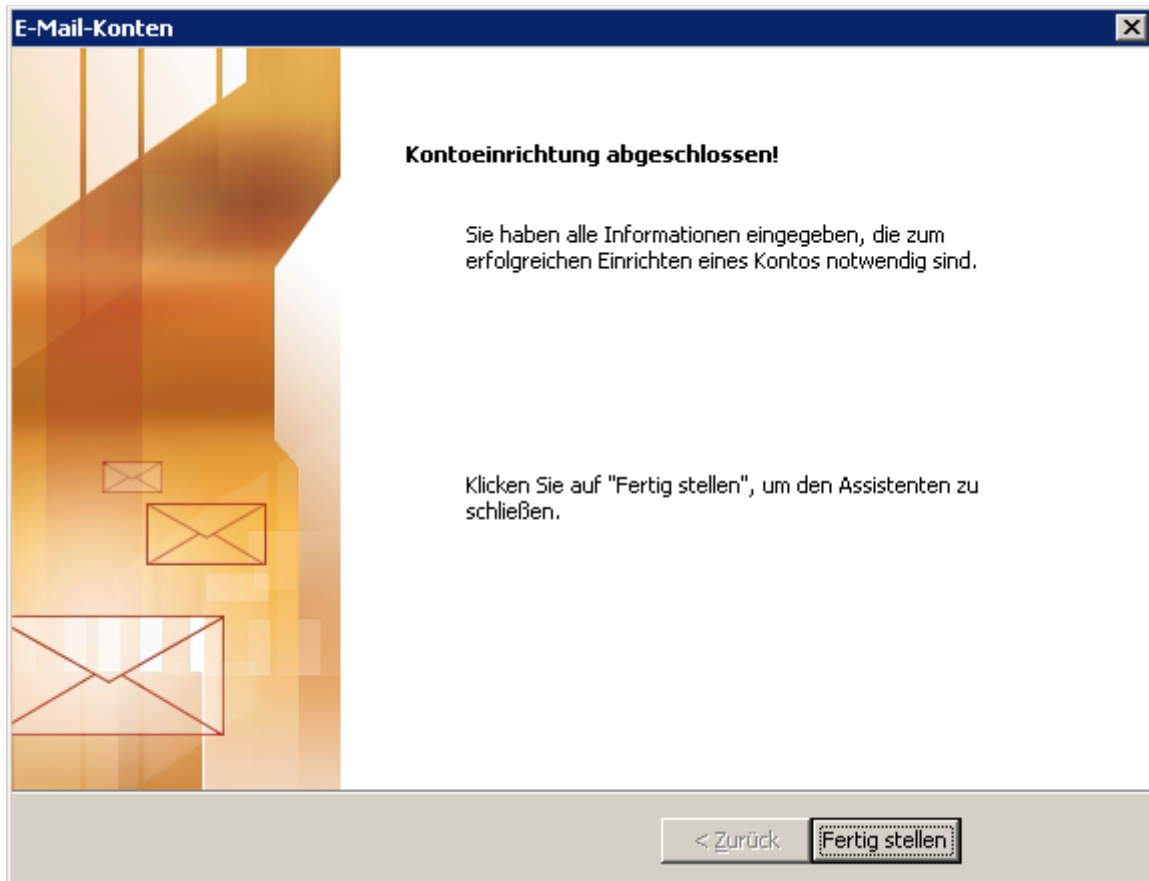
Mit dem Button „Kontoeinstellungen testen...“ wird die Verbindung getestet. Der Test sollte fehlerfrei durchlaufen, ansonsten kontrollieren Sie bitte die Einstellungen erneut oder wenden sich an den MPC IT Support unter der Telefonnummer +49 40 38022 8888.





MPC Münchmeyer Petersen IT Services
The MPC Group

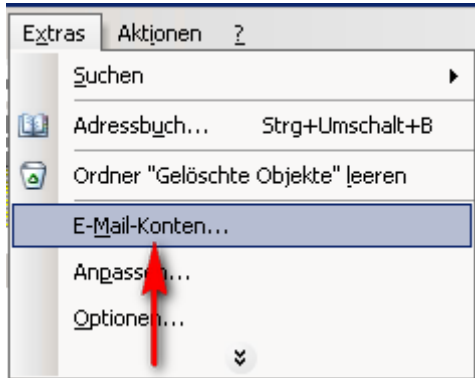
Bestätigen Sie nach erfolgreichem Test mit „Weiter“ und anschließend mit „Fertig stellen“.



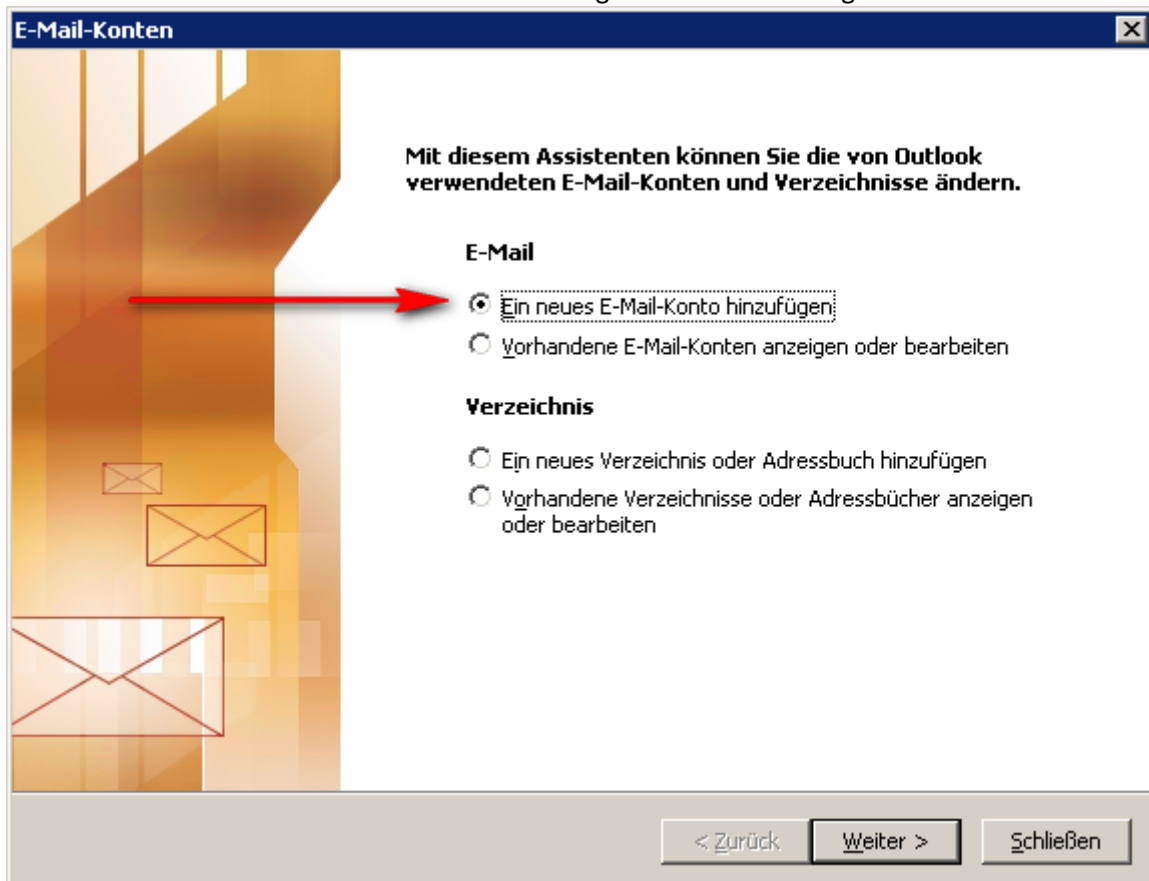


IMAP/SMTP

Für die IMAP/SMTP Einrichtung öffnen Sie bitte in Ihrem Outlook Programm „E-Mail-Konten“ über den Menüpunkt „Extras“.



Wählen Sie bitte "Ein neues E-Mail-Konto hinzufügen" aus und bestätigen mit "Weiter".





MPC Münchmeyer Petersen IT Services
The MPC Group

Wählen Sie "IMAP" aus und bestätigen mit "Weiter".

E-Mail-Konten

Servertyp
Wählen Sie den Servertyp, mit dem Ihr neues E-Mail-Konto arbeitet.

- Microsoft Exchange Server**
Es wird eine Verbindung zu einem Exchange Server hergestellt, um E-Mail zu lesen, auf Öffentliche Ordner zuzugreifen und Dokumente freizugeben.
- POP3**
Es wird eine Verbindung zu einem POP3-Mailserver hergestellt, um E-Mail zu downloaden.
- IMAP**
Es wird eine Verbindung zu einem IMAP-Mailserver hergestellt, um E-Mail zu downloaden und Postfachordner zu synchronisieren.
- HTTP**
Es wird eine Verbindung zu einem HTTP-Mailserver wie Hotmail hergestellt, um E-Mail zu downloaden und Postfachordner zu synchronisieren.
- Zusätzliche Servertypen**
Es wird eine Verbindung zu einem Mailserver einer anderen Arbeitsgruppe oder eines Drittanbieters hergestellt.

< Zurück Weiter > Abbrechen



MPC Münchmeyer Petersen IT Services

The MPC Group

Tragen Sie bitte in dem Fenster "E-Mail-Konten" die Benutzerinformationen („Ihr Name“ und „E-Mail-Adresse“), die Anmeldeinformationen („Benutzername“ und „Kennwort“), die Serverinformationen (IMAP und SMTP) ein und wählen „Weitere Einstellungen“ aus.

IMAP: mail.mpc-group.com
SMTP: smtp.mpc-group.com

E-Mail-Konten

Internet-E-Mail-Einstellungen (IMAP)
Alle Einstellungen auf dieser Seite sind nötig, damit Ihr Konto richtig funktioniert.

Benutzerinformationen

Ihr Name: [Redacted]
E-Mail-Adresse: [Redacted].mpc-group.com

Serverinformationen

Posteingangsserver (IMAP): mail.mpc-group.com
Postausgangsserver (SMTP): smtp.mpc-group.com

Anmeldeinformationen

Benutzername: [Redacted]
Kennwort: [Redacted]
 Kennwort speichern

Anmeldung durch gesicherte
Kennwortauthentifizierung (SPA)

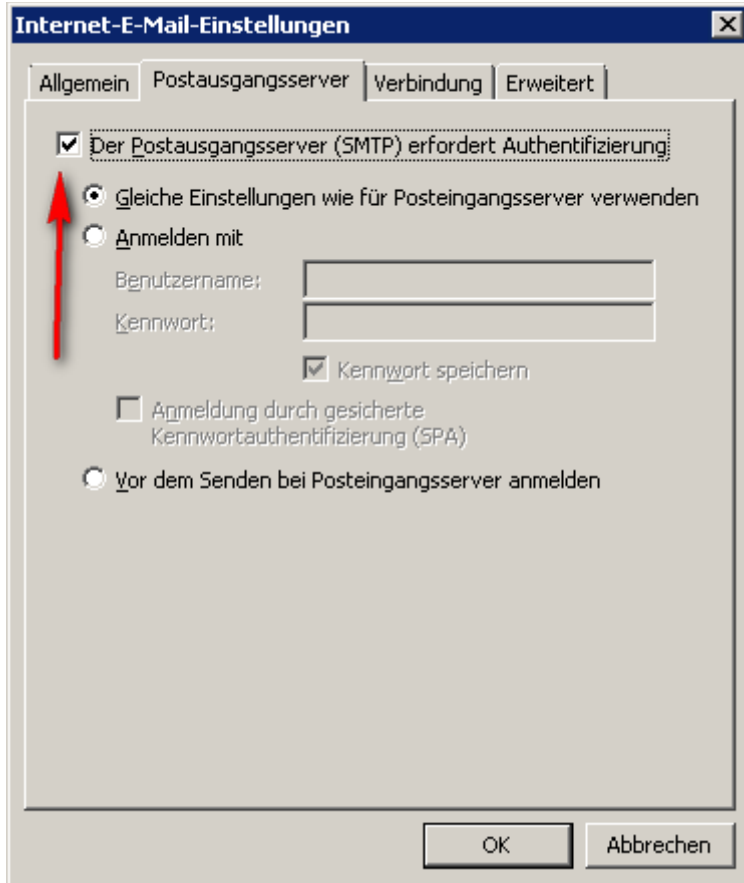
Weitere Einstellungen...

< Zurück Weiter > Abbrechen



MPC Münchmeyer Petersen IT Services
The MPC Group

Unter "Posteingangsserver" setzen Sie den Haken bei "Der Postausgangsserver(SMTP) erfordert Authentifizierung".





MPC Münchmeyer Petersen IT Services

The MPC Group

Unter „Erweitert“ setzen Sie bitte den Haken bei „Server erfordert eine verschlüsselte Verbindung (SSL)“. Bitte kontrollieren Sie den Port (993) bei „Posteingangsserver (IMAP)“. Für den Postausgangsserver (SMTP) verwenden Sie bitte den Port 587. Bestätigen Sie anschließend mit „OK“.

The screenshot shows the 'Internet-E-Mail-Einstellungen' dialog box with the 'Erweitert' tab selected. The 'Serveranschlussummern' section contains the following settings:

- Posteingangsserver (IMAP): 993 (with a red arrow pointing to the input field)
- Server erfordert eine verschlüsselte Verbindung (SSL) (with a red arrow pointing to the checkbox)
- Postausgangsserver (SMTP): 587 (with a red arrow pointing to the input field)
- Server erfordert eine verschlüsselte Verbindung (SSL) (with a red arrow pointing to the checkbox)

Other visible settings include a 'Servertimeout' slider set to 'Lang 1 Minute' and an empty 'Stammordnerpfad' field. The 'OK' and 'Abbrechen' buttons are at the bottom.



MPC Münchmeyer Petersen IT Services
The MPC Group

Bestätigen Sie mit „Weiter“ und anschließend mit „Fertig stellen“.

